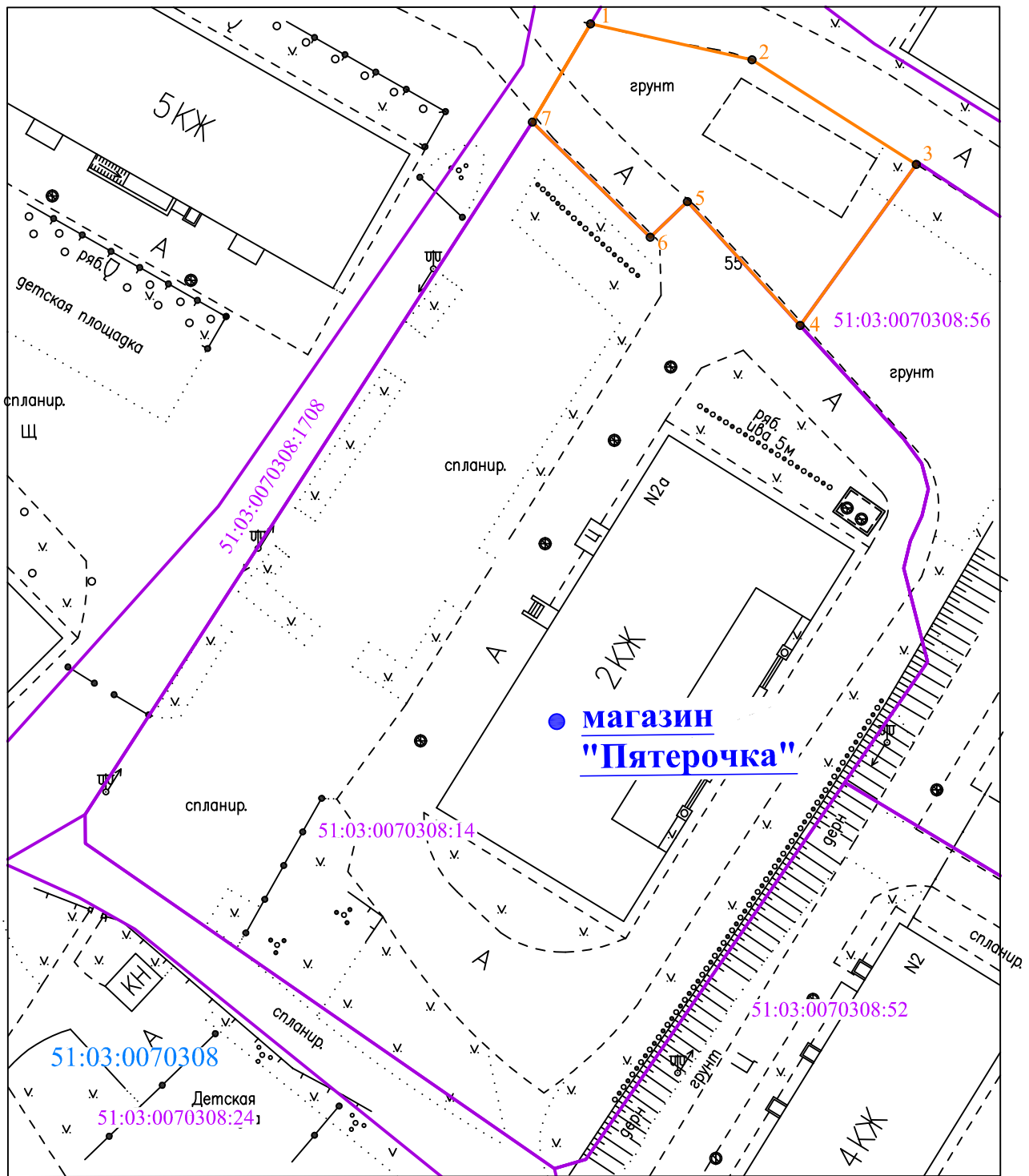


Графическая часть



Масштаб 1:500

УСЛОВНЫЕ ОБОЗНАЧЕНИЯ:

- - граница прилегающей территории;
- 1 - поворотная точка границы прилегающей территории;
- 51:03:0070308:14 - кадастровый номер земельного участка (объекта недвижимости), по отношению к которому устанавливается прилегающая территория;
- 51:03:0070308 - кадастровый квартал;
- - граница кадастрового квартала;
- - границы объектов, расположенных на прилегающей территории.

Исполнитель: инженер

(подпись)

Демидова С.В.

(расшифровка подписи)

УТВЕРЖДЕНА
постановлением администрации
муниципального образования город Заполярный
от _____ № _____

Карта-схема прилегающей территории к зданию, расположенного по адресу:
г. Заполярный, ул. Шмакова, дом 2 а

1. Местоположение прилегающей территории: прилегающая территория установлена в отношении здания расположенного по адресу: г. Заполярный, ул. Шмакова, дом 2 а
2. Кадастровый номер объекта капитального строительства (при наличии), по отношению к которому устанавливается прилегающая территория _____
3. Сведения о собственнике и (или) ином законном владельце здания, строения, сооружения, земельного участка, а также уполномоченное лицо: _____

4. Площадь прилегающей территории: 396 кв.м.
5. Вид разрешенного использования земельного участка, по отношению к которому устанавливается прилегающая территория: Для объектов общественно-делового значения
6. Наличие объектов (в том числе благоустройства), расположенных на прилегающей территории, с их описанием: _____

7. Площадь озелененной территории (_____ кв.м.), состав озеленения: _____

